



MONS

**WALLONIA - BELGIUM**



**WELCOME  
TO MONS!**

© visitMons - Quentin Dardenne

**MONS AT FIRST SIGHT !**

VISIT  
Wallonia  
.be



**MONS**

**visitMons.be**



© Chris Chevalier

# MONS

Au sud-ouest de la Belgique, Mons, chef-lieu de la province du Hainaut et capitale culturelle de la Wallonie, est un arrondissement administratif et judiciaire d'une superficie de 584 km<sup>2</sup>. Proche de Brussels South Charleroi Airport et à 1 heure de Brussels Airport, Mons est située à un carrefour géographique européen entre Amsterdam-Paris d'une part et Cologne-Londres d'autre part. Capitale européenne de la Culture en 2015, Mons est la 3<sup>ème</sup> agglomération wallonne et le 6<sup>ème</sup> pôle commercial de Belgique. Elle compte près de 100.000 habitants et a accueilli 2.200.000 visiteurs en 2015.

*Located in southwestern Belgium, Mons is the capital of the province of Hainaut and the cultural capital of Wallonia. It is an administrative and judicial district covering an area of 584 km<sup>2</sup>. Close to Brussels South Charleroi Airport and one hour from Brussels Airport, Mons is located at a European crossroads between Amsterdam and Paris on the one hand, and Cologne and London on the other. Crowned 2015 European Capital of Culture, Mons is the third largest city in Wallonia and the sixth largest commercial centre in Belgium. It has a population of around 100,000 and welcomed 2,200,000 visitors in 2015.*

Cité d'art et d'histoire, la ville connaît un renouveau grâce aux Fonds européens et à une stratégie de développement multipolaire qui lui a permis de réussir une mutation totale sur le plan urbanistique, culturel et économique. Ainsi, la ville se transforme grâce à une politique architecturale volontariste qui mêle habilement héritage du passé et vision d'avenir. Une idée qui prend corps dans le cadre de « l'Art habite la Ville », parcours d'Arts Urbains au cœur de Mons et ses villages qui propose la découverte d'une centaine d'œuvres signées par les meilleurs artistes internationaux. Culturellement, la ville rayonne également grâce à ses chefs-d'œuvre inscrits au Patrimoine Mondial de l'Unesco et ses expositions d'envergure internationale comme celles récemment consacrées à Joan Miró ou Jaume Plensa. Au niveau économique, Mons poursuit sa transformation et a mis en place un vaste plan de redéploiement commercial de son centre-ville qui porte ses fruits avec une fréquentation de son piétonnier en hausse depuis 3 ans. La ville vient également de célébrer les 20 ans de la création des Grands Prés, vaste centre commercial à deux pas du centre-ville, de la zone de développement économique géothermia et du Parc Scientifique Initialis, zone économique majeure qui accueille de nombreuses entreprises à la pointe de la technologie telles que Microsoft ou Multitel, centre de recherche et d'innovation interuniversitaire.

*A centre of art and history, the city is enjoying a revival thanks to European funding and a multi-polar development strategy that has enabled it to achieve a complete urban, cultural and economic transformation. The city is being transformed thanks to a proactive architectural policy that cleverly combines the heritage of the past with a vision for the future. This policy is coming to life in «Art lives in the city,» an urban art trail through the heart of Mons and its surrounding villages, featuring around a hundred works by some of the world's greatest artists. The city is also a cultural powerhouse, thanks to its masterpieces listed as UNESCO World Heritage sites and its international exhibitions, such as those recently devoted to Joan Miró and Jaume Plensa. Mons is also continuing its economic transformation, and has rolled out a vast commercial redeployment plan for its city centre. This is bearing fruit, with footfall on its pedestrianised streets increasing over the past three years. The city has also just celebrated the 20th anniversary of the creation of Les Grands Prés, a vast shopping centre just a stone's throw from the city centre, the Geothermia economic development zone and the Initialis Science Park, a major business hub home to many cutting-edge technology companies such as Microsoft and Multitel, an inter-university research and innovation centre.*



© Gregory mathelot



© visitMons - Quentin Dardenne



© Oswald TLR

Mons est une ville jeune avec près de 22% de la population qui a moins de 20 ans, ce qui s'explique par la présence de 70 établissements scolaires, du maternel au supérieur, dont 2 grandes universités à la renommée mondiale, notamment dans les domaines scientifiques et économiques (UMons et UCL Mons).

Toute l'année, la cité propose une programmation culturelle riche et diversifiée. Les visiteurs ouvrent les portes de sites et musées exceptionnels comme le Musée des Beaux-Arts, la Collégiale Sainte-Waudru, le MUMONS, le Mons Memorial Museum, le Beffroi, le Mundaneum, ou le musée du Doudou parmi les plus fréquentés. Ils découvrent également des spectacles et concerts de MARS un centre culturel de haut vol, du Théâtre Royal de Mons et de l'Orchestre Royal de Chambre de Wallonie. Héritage direct de Mons 2015, Mons propose une Biennale d'Art et de Culture participative et citoyenne entièrement vouée à la création artistique locale et internationale.

*Mons is a young city, with almost 22% of the population aged under 20. This is due to the presence of 70 educational establishments from nursery to higher education, including two internationally renowned universities, particularly in the fields of science and economics (UMONS and UCL Mons).*

*The city offers a rich and varied cultural programme all year round. Visitors can explore unique sites and museums such as the Museum of Fine Arts of Mons (BAM), Saint Waltrude Collegiate Church, the MUMONS museum, the Mons Memorial Museum, the Belfry of Mons, the Mundaneum archive centre and exhibition space, and the Musée du Doudou, some of the most popular. You can also discover shows and concerts at MARS, a high-profile cultural centre, the Théâtre Royal de Mons and the Orchestre Royal de Chambre de Wallonie.*

*As a direct legacy of Mons 2015, Mons is also hosting a Biennial of Art and Culture, an interactive and public-spirited event devoted entirely to local and international artistic creativity.*



© VisitMons - Quentin Dardenne



© JustLetMeNot - Yanis Hélenus



© Utopix - Hyacinthe



© Oswald TLR



© Oswald TLR



© Oswald TLR

Mons organise des événements majeurs comme le Doudou -combat entre Saint-Georges et un Dragon- reconnu Patrimoine Culturel Immatériel de l'UNESCO, Mons en Lumières, Destination Mons, les Fêtes de Wallonie, la Foire d'Automne ou encore Mons Cœur en Neige. Tous ces événements sont des leviers significatifs d'amélioration de l'image, de l'attractivité, du rayonnement national et international de Mons et sa région. Ils contribuent à stimuler l'économie locale et à soutenir le secteur des industries culturelles et créatives.

*Mons organises major events such as the Doudou – a battle reenactment between St George and a dragon – recognised as Intangible Cultural Heritage by UNESCO, Mons en Lumieres, Summer Destination Mons, Wallonia Festival, the Autumn Fair and Mons Christmas market. All these events play a significant role in enhancing the image, attractiveness and national and international standing of Mons and its region. They help to stimulate the local economy and support the cultural and creative industries sector.*

Enfin, avec son centre de Congrès (WCCM) et sa gare de l'architecte Santiago Calatrava, Mons assure une liaison du cœur historique à la nouvelle cité des Grands Prés en perpétuel développement économique. Avec 115.000 nuitées réalisées en 2022 et 423.000 visiteurs comptabilisés à l'été 2023, Mons est la Destination touristique à ne pas louper en Belgique!

*Finally, with its conference centre (WCCM) and train station designed by architect Santiago Calatrava, Mons provides a link from the historic heart to the new development of Les Grands Prés which is booming economically. With 115,000 overnight stays in 2022 and 423,000 visitors registered in the summer of 2023, Mons is Belgium's not-to-be-missed tourist destination!*

# MONS

## EN CHIFFRES IN FIGURES

### SUPERFICIE

- 584 km<sup>2</sup>
- 14.756 ha
- 19 communes

### AREA

- 584 km<sup>2</sup>
- 14,756 ha
- 19 communes

*Cipty | Cuesmes | Ghlin | Harmignies | Harveng | Havré | Hyon | Flénu | Jemappes | Maisières | Mesvin | Mons | Nimy | Nouvelles | Obourg | Saint-Denis | Saint-Symphorien | Spiennes | Villers-Saint-Ghislain*

### POPULATION

- 96.545 habitants
- 260.697 habitants dans l'agglomération
- 654 hab./km<sup>2</sup>
- 51% de femmes vs 49% d'hommes
- 34,2% de 25-49 ans
- 21,7% de -20 ans

### POPULATION

- 96,545 inhabitants
- 260,697 inhabitants in the conurbation
- 654 hab./km<sup>2</sup>
- 51% women vs 49% men
- 34,2% de 25-49 ans
- 21,7% de -20 ans

### LOGEMENT

- 44.273 logements

### HOUSING

- 44,273 dwellings

### ÉDUCATION

- 70 établissements scolaires
  - 2 universités
  - 8 écoles supérieures
- 40,000 étudiants

### EDUCATION

- 70 educational institutions
  - 2 universities
  - 8 higher schools
- 40,000 students







## EMPLOI

- 28.154 salariés (2020)
- 7.045 travailleurs indépendants (2021)

## INFRASTRUCTURES

- 2 hôpitaux
- 6 théâtres et salles de spectacles
- 20 musées et lieux d'expositions
- 2 cinémas
- 250 clubs sportifs

## COMMERCE

- 251 nouveaux commerces ouverts depuis 2019
- 130.000 passages hebdomadaires dans le piétonnier
- 11,000 places de parking en centre-ville
- 10 millions de visiteurs par an (Centre-ville et Grands Prés)

## TOURISME

- 38.504 visiteurs à l'Office du Tourisme (2022)
- Près de 200.000 nuitées par an
- 423.000 visiteurs à l'été 2023
- 186.394 visiteurs dans les musées de la ville (2022)
- Le Port de Plaisance du Grand Large

## EMPLOYMENT

- 28,154 employees (2020)
- 7,045 self-employed workers (2021)

## INFRASTRUCTURE

- 2 hospitals
- 6 theatres and concert halls
- 20 museums and exhibition centres
- 2 cinemas
- 250 sports clubs

## SHOPS

- 251 new shops opened since 2019
- 130,000 visits a week in the pedestrian area
- 11,000 parking spaces in the city centre
- 10 million visitors a year (to the city centre and Les Grands Prés)

## TOURISM

- 38,504 visitors to the tourist office (2022)
- Nearly 200,000 overnight stays a year
- 423,000 visitors in the summer of 2023
- 186,394 visitors to the city's museums (2022)
- The Grand Large Marina

# MONS A DESTINATION OF EXCELLENCE!

Mons est une ville d'art et d'histoire au passé glorieux et à l'avenir prometteur. Son quartier des Congrès, son cœur historique, son patrimoine civil et religieux, ses musées, ses habitants... autant d'éléments qui font d'elle une destination touristique incontournable pour les loisirs ou les voyages d'affaires. Mons est également un territoire verdoyant que vous pouvez découvrir à vélo grâce aux points-nœuds qui jalonnent le territoire du Cœur de Hainaut. C'est aussi la terre qui a vu Vincent van Gogh se muer en artiste et qui offre aujourd'hui de nombreuses raisons de visiter ses musées et de flâner dans ses rues commerçantes. Enfin, au fil du temps, Mons s'est muée en Eldorado des gourmands avec de nombreux producteurs de terroir et restaurants qui font la réputation de la ville.

*Mons is a city of art and history with a glorious past and a promising future. With its congress district, its historic centre, its civil and religious heritage, its museums and its people, Mons is an unmissable tourist destination for leisure and business travellers alike. Mons is also a magnificent territory of greenery that you can discover by bike thanks to its point-nœdes network that criss-cross the area of Cœur du Hainaut. It is also the city where Vincent van Gogh became an artist, and today offers many reasons to visit its museums and stroll down its shopping streets. Finally, over the years, Mons has become an Eldorado for gourmets, with a number of local producers and restaurants earning the town its reputation.*

## LE QUARTIER DES CONGRÈS

À 15 minutes à pied du centre-ville, le quartier des congrès se situe derrière la gare de Mons, à deux pas de la zone économique « parc Initialis » et du centre commercial « Les Grands Prés ». Facilement accessible à partir de l'autoroute E19-E42.

Un bâtiment d'exception dont la proue s'élanche vers la ville, dessiné par l'architecte américain Daniel Libeskind. Le Wallonia Conference Center of Mons (WCCM) rassemble 3 auditoriums super équipés de 100 à 500 places, 3 espaces modulables jusqu'à 1.600 m<sup>2</sup> et 7 salles de réunion de 12 à 130 m<sup>2</sup> ainsi que tout l'équipement indispensable (caméras, projecteurs, cabines de traductions, Wifi, airco, etc.). Le WCCM bénéficie réellement d'une situation exceptionnelle ! Il est très aisément accessible par la route, le chemin de fer ou les modes de transports « doux » et dispose d'un parking gratuit.

Enfin, d'une capacité de +/-8.000 personnes, le Lotto Mons Expo propose un espace central de 3.823 m<sup>2</sup> et deux espaces latéraux de 2.081 m<sup>2</sup>.

## WALLONIA CONFERENCE CENTER OF MONS

📍 Avenue Mélina Mercouri, 9 – 7000 Mons

👉 [www.wccm.eu](http://www.wccm.eu)

## THE CONGRESS DISTRICT

*A 15-minute walk from the city centre, the congress district is located behind Mons train station, close to the economic zone Parc Initialis and the shopping centre Les Grands Prés. It is easily accessible from the E19-E42 motorway.*

*An extraordinary building with a bow reaching out towards the city, designed by American architect Daniel Libeskind. Wallonia Conference Center Mons (WCCM) has three fully-equipped auditoriums seating 100 to 500 people, three modular areas of up to 1,600 m<sup>2</sup> and seven meeting rooms ranging from 12 to 130 m<sup>2</sup>, plus all the equipment you need (cameras, projectors, translation booths, WiFi, air conditioning etc.). WCCM is in a truly exceptional location! It is easily accessible by road, rail or sustainable transport, and has a free car park.*

*With capacity for 8,000 people, the Lotto Mons Expo exhibition centre provides a 3,823 m<sup>2</sup> central area and two 2,081 m<sup>2</sup> side spaces.*



# MONS DESTINATION UNESCO!

Notre ville, fière de son patrimoine classé par l'UNESCO, incarne une riche histoire et une culture profondément enracinée. À travers ses sites exceptionnels, elle invite les visiteurs à un voyage dans le temps, révélant les trésors qui ont façonné son identité.

## MAISON DES PATRIMOINES UNESCO ET BEFFROI

📍 Rue des Clercs, 32 – 7000 Mons, Belgium

Entièrement rénovée grâce aux fonds Feder, la Maison des patrimoines UNESCO est une véritable fenêtre ouverte sur les patrimoines UNESCO de la région. Du Doudou (combat entre St Georges et le dragon), en passant par le Mundaneum, le site du Grand-Hornu, le savoir-faire des carillonneurs, les minières néolithiques de Spiennes ou encore le Beffroi de Mons et **tout récemment le cimetière de Saint-Symphorien**, le public trouvera désormais au même endroit, toutes les informations concernant l'UNESCO et ses patrimoines. A deux pas, le Beffroi, reconnu par l'UNESCO depuis 1999, constitue un témoignage architectural remarquable. Seul Beffroi baroque de Belgique, il abrite en son sein un centre d'interprétation dédié à son histoire et à sa reconnaissance en tant que patrimoine UNESCO. Sur les hauteurs de Mons, l'exposition offre également un panorama immanquable sur la ville.

*Proud of its UNESCO World Heritage status, our city embodies a rich history and deep-rooted culture. Its incredible sites invite visitors on a journey through time, revealing the treasures that have shaped its identity.*

## UNESCO HERITAGE HOUSE AND BELFRIY

📍 Rue des Clercs, 32 – 7000 Mons, Belgium

*Completely renovated thanks to ERDF funds, the UNESCO Heritage House is an open window into the region's UNESCO heritage. From the Doudou (a battle reenactment between St George and a dragon) to the Mundaneum archive centre, the Grand-Hornu site, the know-how of the carillonneurs, the Neolithic flint mines of Spiennes, the Belfry of Mons and **recently the St. Symphorien Military Cemetery**, the public can now find out everything they need to know about UNESCO and its world heritage in one place.. Just a stone's throw away, the Belfry – a UNESCO World Heritage Site since 1999 – is a remarkable architectural masterpiece. The only baroque belfry in Belgium, it houses an interpretative centre dedicated to its history and its recognition as a UNESCO World Heritage Site. Standing on the heights of Mons, the centre features a multimedia exhibition and a breathtaking panoramic view of the city.*

## SILEX'S

📍 Place de Spiennes - Spiennes

Reconnu par l'UNESCO en 2000, le site archéologique de Spiennes est l'un des plus anciens et des plus vastes centres d'extraction de silex d'Europe. Parsemé de milliers de puits de mines, le site s'étend sur 100 hectares, à 6 km de Mons. Situé au cœur d'une zone Natura 2000, le SILEX'S, centre d'interprétation des minières néolithiques de silex de Spiennes, permet de comprendre toutes les facettes de ce site archéologique à la réputation internationale.

*Recognised by UNESCO in 2000, the Spiennes archaeological site is one of the oldest and largest flint extraction centres in Europe. Dotted with thousands of mine shafts, the site covers 100 hectares, 6 km from Mons. Located in the heart of a Natura 2000 area, SILEX'S is an interpretative centre for the Neolithic flint mines of Spiennes, helping you understand all the facets of this archaeological site with an international reputation.*

## MUNDANEUM

📍 Rue de Nimy, 76 - 7000 Mons

Le Mundaneum a pour mission de conserver et de valoriser les archives et collections léguées par ses fondateurs, Paul Otlet et Henri La Fontaine : près de 6 kilomètres de documents et 18 millions de fiches du Répertoire Bibliographique universel ! Le bâtiment, perle de l'architecture Art Déco, est aussi un lieu modulaire pour organiser des événements, conférences, ateliers pédagogiques, etc. Premier site reconnu au Label du Patrimoine Européen et au programme « Mémoire du Monde » de l'UNESCO, le Mundaneum accueille des expositions toute l'année.

*The Mundaneum archive centre's mission is to preserve and enhance the archives and collections bequeathed by its founders, Paul Otlet and Henri La Fontaine: nearly 6 km of documents and 18 million records from the universal bibliographic directory! The building, a marvel of Art Deco architecture, is also a modular venue for events, conferences, educational workshops and more. The first site to be awarded the European Heritage Label and UNESCO's Memory of the World programme, the Mundaneum hosts exhibitions throughout the year.*



© VISITMons - Laudy's Dale



© Utopix - Geoffrey



© Utopix - Geoffrey



## LE DOUDOU

La Ducasse rituelle de Mons est une tradition vivante et identitaire qui a lieu chaque année le Dimanche de la Trinité. Elle est reconnue comme Patrimoine Culturel Immatériel de l'UNESCO depuis 2005.

### EN SAVOIR PLUS

#### MUSÉE DU DOUDOU

📍 Jardin du Mayeur - 7000 Mons

De l'originalité de la Ducasse rituelle de Mons à la légende de saint Georges, entre réalité et imaginaire, le Musée du Doudou s'attache notamment à comprendre et à valoriser les différents aspects de cette histoire universelle et multiséculaire. L'espace invite le visiteur à découvrir ce patrimoine exceptionnel, mis en valeur à travers différents regards : historique, anthropologique, scientifique, artistique, laïc ou religieux.

## THE DOUDOU FESTIVAL

*The Ducasse de Mons festival is a living tradition that takes place every year on Trinity Sunday. It has been recognised as UNESCO Intangible Cultural Heritage since 2005.*

### FIND OUT MORE

#### MUSÉE DU DOUDOU

📍 Jardin du Mayeur - 7000 Mons

*From the originality of the Ducasse de Mons festival to the legend of Saint George, between fiction and reality, the Musée du Doudou is committed to understanding and highlighting the various aspects of this universal and centuries-old history. The space invites visitors to explore this exceptional heritage brought to life through different perspectives: historical, anthropological, scientific, artistic, secular and religious.*



# Van Gogh au Borinage

L'histoire de Mons-Borinage est intimement liée à celle de Vincent van Gogh car c'est à Wasmes puis à Cuesmes qu'il passa du statut de prédicateur à celui d'artiste. Aujourd'hui, les traces de son passage sont encore visibles pour de belles balades sur les traces de Van Gogh au Borinage.

## VAN GOGH EUROPE

Vous pouvez aussi voyager sur les pas de l'artiste grâce à Van Gogh Europe, un partenariat international regroupant 25 institutions néerlandaises, belges et françaises qui s'investissent conjointement dans la préservation et la promotion collective de l'héritage de Van Gogh.

### PLUS D'INFOS SUR VAN GOGH EUROPE



## MAISON VAN GOGH

📍 Rue du Pavillon, 3 - Cuesmes

Une « balise » incontournable du parcours de Van Gogh en Europe qui se poursuit avec d'autres lieux à visiter dans le Borinage comme par exemple la maison Van Gogh et le site de Marcasse à Colfontaine.



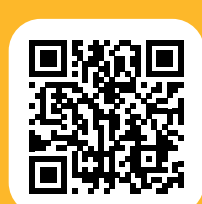
© Vincent van Gogh, Autoportrait au chapeau en feutre gris, 1887. Van Gogh Museum, Amsterdam (Vincent van Gogh Foundation)

The histories of the Mons-Borinage region and Vincent van Gogh are closely linked, as it was in Wasmes, then Cuesmes, that the famous artist transitioned from preacher to artist. Today, you can still see evidence of his life in the Borinage, making it an ideal place for a walk in the footsteps of Van Gogh.

## VAN GOGH EUROPE

You can also travel in the footsteps of the artist thanks to Van Gogh Europe, an international partnership of 25 Dutch, Belgian and French institutions that jointly invest in the preservation and collective promotion of Van Gogh's legacy.

### FURTHER INFORMATION ABOUT ROUTE VAN GOGH EUROPE



## VAN GOGH'S HOUSE

📍 Rue du Pavillon, 3 - Cuesmes

This is a must-see on the Van Gogh Europe tour, which continues with other places to visit in the Borinage region, such as the Van Gogh House and the Marcasse site in Colfontaine.



© Utopix - Geoffrey



# L'art habite la ville

## UN MUSÉE À CIEL OUVERT!

L'Art habite la Ville transforme Mons et ses villages en une véritable exposition permanente en plein air. Au cœur de la capitale culturelle wallonne, une centaine d'œuvres issues d'artistes internationaux embellissent les espaces publics et rendent l'art accessible à tous.

L'Art habite la ville, un spot Insta à chaque coin de rue !

**Pour plus d'infos sur les œuvres et les artistes,** téléchargez l'application Street Art Cities. Suivez l'Art habite la Ville sur Instagram!



# vhello

## LE RÉSEAU POINTS-NOEUDS EN CŒUR DU HAINAUT

Parcourez plus de 1.200 km de réseau balisé en vélo et découvrez les points-nœuds touristiques dans toute la région de Mons. Suivez nos propositions de balades thématiques et familiales : balades au fil de l'eau, musées et châteaux, patrimoine UNESCO, gastronomie ou encore Vincent van Gogh.

## AN OPEN-AIR EXHIBITION!

«Art lives in the City» has transformed Mons and its villages into a truly permanent open-air exhibition. In the heart of Wallonia's cultural capital, around a hundred works by international artists, embellish public spaces and making art accessible to everyone.

Now every street corner is Instagrammable!

**For more information on the works and artists,** download the Street Art Cities application. Follow L'Art Habite la Ville on Instagram!



## THE CROSSROADS NETWORK IN CŒUR DU HAINAUT!

Cycle over 1,200 km of signposted routes and discover the tourist highlights throughout the mons region. Follow our suggestions for themed family outings, including walks along the water, museums and castles, unesco world heritage sites, visits to local eateries and vincent van gogh sites.

INFO - ✦ [www.vhello.be](http://www.vhello.be)

# MUSÉES MUSEUMS

## ARTOTHÈQUE

📍 Rue Claude de Bettignies, 1 - 7000 Mons

L'Artothèque est la réserve, un centre de recherche, de restauration et d'étude du patrimoine qui rassemble et conserve toutes les collections communales en les rendant accessibles au public.

*The Artothèque is a centre for the storage, research, restoration and study of our heritage, bringing together and conserving all the city's collections and making them available to the public.*

## MUSÉE FRANÇOIS DUESBERG

📍 Square Franklin Roosevelt, 12 - 7000 Mons

Le musée François Duesberg (3×2 étoiles au guide Michelin) est incontestablement l'un des plus beaux en Belgique. Sa prestigieuse collection de pendules (1775-1825) est l'une des plus importantes au monde et rassemble des pièces d'exception. Le musée comprend également une remarquable collection de porcelaines et d'orfèvreries, d'exceptionnels bronzes dorés, des bijoux anciens ainsi qu'une multitude d'objets rarissimes.

*The Museum François Duesberg (3 × 2 stars in the Michelin guide) is unquestionably one of the finest in Belgium. Its prestigious collection of clocks (1775-1825) is one of the largest in the world and brings together some exceptional pieces. The museum also boasts a remarkable collection of porcelain and silverware, exceptional gilded bronze artefacts, antique jewellery and a host of extremely rare objects.*



© Pôle muséal de Mons



© Gregory Matheiot



© Gregory Matheiot

## MUSÉE DES BEAUX-ARTS DE MONS (BAM)

📍 Rue Neuve, 8 - 7000 Mons

Depuis une quinzaine d'années, grâce aux fonds européens, la Ville de Mons a développé une expérience unique en matière de conception d'expositions de prestige. Ainsi, le Musée des Beaux-Arts a pu accueillir les plus grands artistes : Keith Haring, Andy Warhol, Vincent van Gogh, Verlaine, Gérard Garouste, David LaChapelle, Niki de Saint-Phalle, Giorgio De Chirico, Roy Lichtenstein, Fernando Botero, Joan Miró et Jaume Plensa.

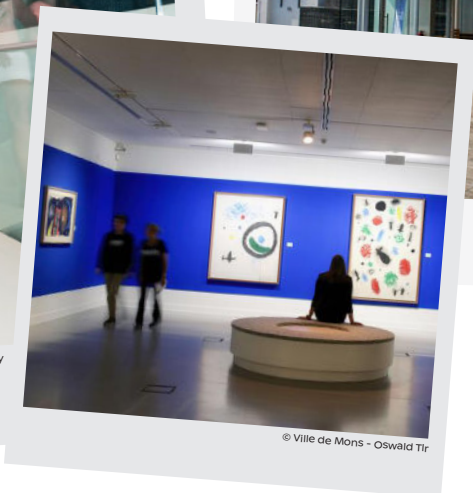
Au printemps 2024, c'est un nouveau site muséal consacré à la Culture, aux Arts et Patrimoine qui verra le jour à Mons composé du musée des Beaux-Arts, du jardin lapidaire et de la maison dédiée à l'histoire de Mons.

## FINE ARTS MUSEUM OF MONS (BAM)

📍 Rue Neuve, 8 - 7000 Mons

*Depuis une quinzaine d'années, grâce aux fonds européens, la Ville de Mons a développé une expérience unique en matière de conception d'expositions de prestige. Ainsi, le Musée des Beaux-Arts a pu accueillir les plus grands artistes : Keith Haring, Andy Warhol, Vincent van Gogh, Verlaine, Gérard Garouste, David LaChapelle, Niki de Saint-Phalle, Giorgio De Chirico, Roy Lichtenstein, Fernando Botero, Joan Miró et Jaume Plensa.*

In spring 2024, a new museum site dedicated to Culture, Arts and Heritage will emerge in Mons, including the Fine Arts Museum, the garden and the house dedicated to the history of Mons.





© Uropix - Hyacinthe



© Mumons

## MAISON LOSSEAU

📍 Rue de Nimy, 39 - 7000 Mons

Un témoin remarquable de l'Art Nouveau qui accueille de nombreuses expositions autour de la littérature.

*A remarkable Art Nouveau building which hosts many literature-based exhibitions.*

## MUMONS

📍 Place du Parc, 23 - 7000 Mons

Le MUMONS vous accueille dans un véritable écrin architectural et lieu d'émerveillement scientifique en plein centre de Mons. Sa mission ? Donner des clés pour comprendre le monde. Son leitmotiv ? Sciences, arts et

*MUMONS welcomes you in a magnificent architectural setting and a place of scientific wonder in the centre of Mons. Its mission? To provide keys to understanding the world. Its theme? Sciences, Arts & Curiosities*

## LIBERATION ROUTE EUROPE

📍 [www.liberationroute.com](http://www.liberationroute.com)

L'Office du Tourisme et le Mons Memorial Museum sont membres de Liberation Route Europe, association qui regroupe des opérateurs liés à la Deuxième Guerre mondiale. C'est l'opportunité d'évoquer au niveau international l'histoire de la Poche de Mons et de la Libération de Mons en septembre 1944. Chaque année, en août, un vaste rassemblement de blindés a lieu à Mons.

*The tourist office and the Mons Memorial Museum (MMM) are members of Liberation Route Europe, an association connecting World War II remembrance sites and stories. This is an opportunity to raise international awareness of the history of the Mons Pocket and the Liberation of Mons in September 1944. Every August, a huge gathering of armoured vehicles takes place in Mons.*



© Gregory Mathelot



© Serge Brisson

## MONS MEMORIAL MUSEUM

📍 Boulevard Dolez, 51 - 7000 Mons

Pour plonger dans le vécu des soldats et des civils en période de guerre, le musée invite les visiteurs de tous âges à s'interroger sur les réalités multiples et complexes des phénomènes guerriers. Une vaste exposition permanente confronte le public à l'histoire militaire de la région de Mons.

*For an insight into the lives of soldiers and civilians during wartime, the museum invites visitors of all ages to ponder the many complex realities of wartime events. A vast permanent exhibition sets out the military history of the region of Mons.*

### BON À SAVOIR

De la légende à la réalité, Mons vous propose un parcours mémoriel authentique. Du cimetière militaire de Saint-Symphorien -où reposent les premier et dernier soldats britanniques tombés au combat- à la Légende des Anges de Mons, les traces de la Première Guerre mondiale sont nombreuses et permettent aujourd'hui de réaliser un parcours commémoratif grâce au "Guide des Champs de Bataille".

### GOOD TO KNOW

*From legend to fact, Mons takes you on an authentic memorial journey strongly. From St. Symphorien Military Cemetery – where the first and last British soldiers to fall in battle are buried – to the legend of the Angels of Mons, there are many vestiges of World War I which can now be retraced on a commemorative route thanks to the "Battlefields Guide".*

## GASTRONOMIE

Au cœur de Mons, une expérience culinaire vous attend à chaque coin de rue. La ville regorge de bonnes adresses où vous pourrez déguster des petits plats originaux, des menus gastronomiques ou encore des recettes locales comme la « Côte de Porc à l'Berdouille ». D'ailleurs, le guide Michelin ne s'y trompe pas et organise à Mons le Festifood RTL, un festival gastronomique qui attire chaque année plus de 45.000 visiteurs. Bref, pour vivre une aventure gustative inoubliable, découvrez les meilleures adresses de la cité à travers les sélections des guides Michelin et Gault et Millau ou bien consultez le site [www.visitMons.be](http://www.visitMons.be).



## FOOD

*In the heart of Mons, a culinary experience awaits you at every turn. The city is packed with great places to try original dishes, gourmet menus and local recipes such as « Côte de Porc à l'Berdouille » (a large pork chop cooked in mustard sauce). What's more, the Michelin Guide rightly decided to hold Festifood RTL in Mons, a food festival that attracts over 45,000 visitors every year. For an unforgettable culinary adventure, check out the city's best places to eat in the Michelin and Gault et Millau guides, or visit [www.visitMons.be](http://www.visitMons.be).*



## HÉBERGEMENTS

De l'auberge de jeunesse au grand service des hôtels premium, du caractère des gîtes à la convivialité des chambres d'hôtes, l'hébergement montois saura répondre à toutes vos exigences et envies grâce à une large offre en centre-ville et dans la périphérie.

- 7 hôtels disposant de 469 chambres dont 5 en centre-ville
- 1 auberge de jeunesse disposant de 29 chambres pour 115 lits
- 8 chambres d'hôtes permettant d'accueillir 23 personnes
- 11 gîtes permettant d'accueillir 56 personnes

## ACCOMODATION

Ranging from youth hostels to premium hotels with top-end service, characterful gîtes and friendly B&Bs, Mons's wide range of accommodation in the city centre and outlying areas will meet all your requirements.

- 7 hotels with 469 rooms, including 5 in the city centre
- 1 youth hostel with 29 rooms and 115 beds
- 8 B&Bs accommodating 23 people
- 11 gîtes accommodating 56 people

# VENIR À MONS COMING TO MONS

## EN VOITURE

E19, Paris-Bruxelles, sortie 24 Mons

## EN TRAIN

Connexion à la ligne TGV Paris-Amsterdam & Londres via Lille ou Bruxelles.

### TRAINS FRÉQUENTS MONS-BRUXELLES

//// 48 min. depuis Bruxelles-Midi

//// 1h04 depuis Namur

//// 1h58 depuis Liège-Guillemins

### NAVETTES DE BUS FLIBCO.COM

Depuis ou à destination de Brussels South Charleroi Airport.

## BY CAR

E19, Paris-Brussels, exit 24 Mons.

## BY TRAIN

Connexion to Paris-Amsterdam TGV line & London via Lille or Brussels.

### FREQUENT TRAINS BETWEEN MONS AND BRUSSELS

//// 48 min. from Brussels Midi

//// 1 h 04 min. from Namur

//// 1 h 58 min. from Liège-Guillemins train station

### SHUTTLE BUSES, FLIBCO.COM

From or to Brussels South Charleroi Airport

## TRAINS DIRECTS DEPUIS OU VERS BRUSSELS AIRPORT / DIRECT TRAINS FROM OR TO BRUSSELS AIRPORT

**Maubeuge** → 20 Km

**Valenciennes** → 40 Km

**Charleroi** → 48 Km

**Bruxelles** → 65 Km

**Namur** → 75 Km

**Lille** → 80 Km

**Lens** → 95 Km

**Anvers** → 115 Km

**Gand** → 125 Km

**Bruges** → 130 Km

**Liège** → 130 Km

**Reims** → 205 Km

**Luxembourg** → 230 Km

**Cologne** → 250 Km

**Paris** → 250 Km

**Amsterdam** → 280 Km

**Londres** → 380 Km

**Berlin** → 820 Km





© Utopix - Geoffrey



© Utopix - Geoffrey

# INFOS PRATIQUES PRACTICAL INFORMATION

## **visitMons**

Grand-Place, 27  
7000 Mons (Belgique)  
+32 (0) 65 33 55 80  
info.tourisme@ville.mons.be  
www.visitmons.be

  **visitMons**

